



RENTRÉE 2019



LYCÉE ANDRÉ BOULLOCHE
LIVRY-GARGAN

Samedi 14 septembre 2019

18 bd Gutenberg
93190 LIVRY-GARGAN
☎ 01 56 46 90 00 / 📠 01 56 46 90 05
<http://www.lyceeboulloche.com>



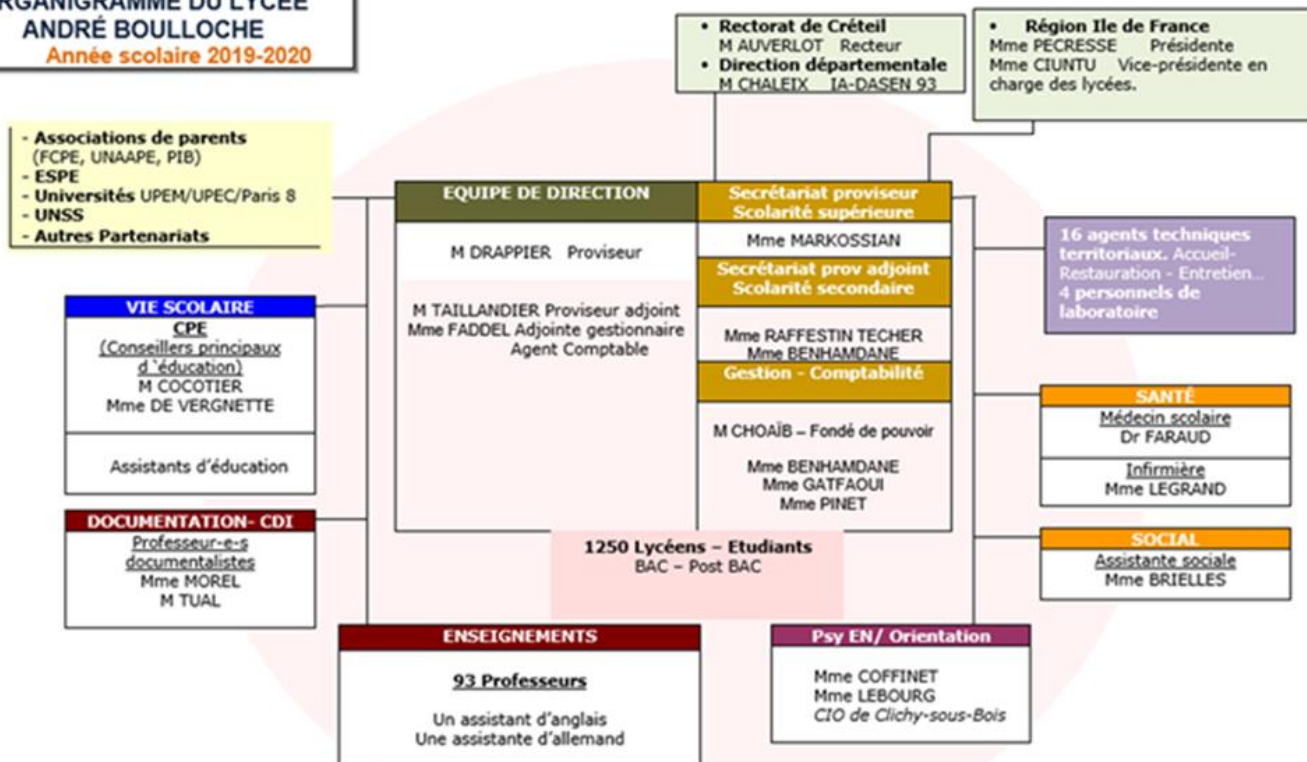
Sommaire

- Organigramme et structure du lycée
- Liens avec le familles
- Point travaux
- Point sécurité
- Règlement intérieur et vie scolaire
- Implication des élèves dans la vie de l'établissement et activités proposées
- Données sur l'orientation et les résultats
- Réforme du lycée et nouveau baccalauréat
- Dates à retenir pour l'année scolaire
- Les instances de fonctionnement du lycée et la représentativité des parents



LES PERSONNELS

ORGANIGRAMME DU LYCÉE ANDRÉ BOULLOCHÉ Année scolaire 2019-2020



Lycée général et technologique
ANDRÉ BOULLOCHÉ
18 Bd Gutenberg
93190 LIVRY-GARGAN
☎ 01 56 46 90 00
☎ 01 56 46 90 05
✉ ce.0931585t@ac-creteil.fr
<http://www.lyceebouulloche.com>



STRUCTURE ET EFFECTIFS

- 11 classes de 2^{nde} (35 ele/div).
- 11 classes de 1^{ère} : 9 * 1^{ère} gén. (8*35, 1*24) et 2 STMG (35)
- 12 classes de Tle: 2 TL (1*35, 1*24), 3 TES (2*35, 1*24), 5 TS (4*35 et 1*24), 2 TSTMG
- BTS Management commercial opérationnel (STS1 et STS2)
- 4 CPGE . CP1D1, CP2D1, CD1D2, CP2D2

Niveau	Effectifs	Nbre Classe	Moy Ele/classe
2nde	385	11	35
1ere	366	11	33
Tle	376	12	31
Post Bac	130	6	22
Total	1257,0	40	31,4



Lieu de travail et lieu de vie



Lien avec les familles



PRONOTE

Regroupe tous les outils destinés au suivi de la scolarité des élèves :

- Les cahiers de texte
- Les notes
- Le suivi des absences
- Une messagerie interne et diffusion d'informations (professeurs, parents, élèves)



ENT pour stockage de documents, échanges et accès à de nombreuses ressources pédagogiques



Le lycée est présent sur les réseaux sociaux

<http://www.lyceebouulloche.com/>



Le CDI en ligne



Lien avec les familles

Des réunions régulières

- Réunion de rentrée 2nde
- Réunion avec le professeur principal (11/10)
- Les remises de bulletins au 1^{er} et 2nd trimestre
- - Une réunion d'information pour l'orientation et l'affectation post-2nde (Janvier - Février)

Un carnet de liaison en seconde

SCOLARITÉ SERVICES

Le lycée ANDRE BOULLOCHE met à la disposition des élèves un ensemble de services, accessibles à l'adresse internet suivante :

<https://teleservices.ac-creteil.fr/ts>

Accès depuis le site internet.

Actuellement cet espace permet d'effectuer les modifications de coordonnées (tel, adresse) en ligne, les inscriptions en seconde, les demandes de bourses du second degré ou d'assurer le suivi des livrets scolaires des lycées (LSL) pour le baccalauréat



TRAVAUX EN COURS



Poursuite des travaux de rénovation du lycée: Des travaux qui ont pris du retard.... 4^{ème} rentrée.

Fait ou en cours de finalisation.

- Cuisine et restaurant scolaire
- Salle polyvalente
- 3^{ème} étage – Nouvel ascenseur en le 3^{ème} et 4^{ème} étage
- CDI – Salle des professeurs

En cours.

- Aménagement de tout le rez-de-chaussée en espaces de vie pour les lycéens et transformation de la Vie scolaire.
- Nombreuses finitions....

Livraison prévue avril 2020?



POINT SECURITE

Le contexte :

- Vigipirate sécurité renforcée
Alerte attentat
- Menace toujours importante
- Obligation de vigilance renforcée

La sécurité des élèves et des personnels,
une priorité interministérielle



**SÉCURITÉ RENFORCÉE -
RISQUE ATTENTAT**
face à un niveau élevé de la menace terroriste

Concerne l'ensemble du territoire ou peut être ciblée
sur une zone géographique et/ou un secteur d'activité
particulier

Mesures permanentes de sécurité renforcées
par des mesures additionnelles

Pas de limite de temps définie

Trois types de dispositifs de mise en sûreté:

1. **L'évacuation.**
2. **Le confinement (PPMS).**
3. **L'Alerte intrusion attentat (PPMS)**



POINT SECURITE

Mesures à la rentrée 2019

Ainsi, seront prévus cette année les exercices suivants : *(sous réserve de nouvelles consignes académiques ou nationales)*

- **Evacuation incendie (2 ou 3 exercices) dont un avant la fin septembre**
- **Attentat-intrusion => entre le 4 novembre et le 21 décembre 2019. Scénario**
- **Risque majeur => deuxième ou troisième trimestre 2020**

Des formations aux gestes de 1^{er} secours (GQS et PSC1) seront également proposées aux élèves.

Rappel, pour éviter les attroupements devant le lycée, il est important de limiter les sorties entre les cours et il est déconseillé voire interdit de rester devant le lycée au moment des récréations.

SÉCURITÉ DES ÉCOLES, DES COLLÈGES ET DES LYCÉES

POUR LA SÉCURITÉ DES ÉLÈVES

	Accueil par un adulte à l'entrée de l'établissement		Contrôle visuel des sacs
	Vérification systématique de l'identité des personnes extérieures à l'établissement		Interdiction de stationner aux abords des établissements
	Évitez les attroupements devant l'établissement		Signalez tout comportement ou objet suspect
	Organisation de trois exercices de sécurité		Sorties scolaires autorisées, consignes relatives aux voyages scolaires sur education.gouv.fr/vigipirate

PARENTS D'ÉLÈVES, RESTEZ INFORMÉS

Retrouvez toutes les informations et les consignes à suivre en cas d'alerte à proximité d'une école sur :

Téléchargez l'application SAIP sur votre smartphone afin d'être avisé en cas d'alerte

gouvernement.fr/appli-alerte-saip

Il est interdit de fumer dans l'enceinte de l'établissement

MINISTÈRE DE L'ÉDUCATION
SUPERIEUR, DE L'ENSEIGNEMENT
SUPÉRIEUR ET DE LA RECHERCHE



Règlement intérieur et vie scolaire : points importants

- Un règlement intérieur actualisé l'an dernier.
- **Horaires d'ouverture et de fermeture des grilles**
- **Absences, retards et justifications**
- Obligation de faire le travail demandé et de se soumettre aux évaluations
- Tenue et comportement
- Utilisation des outils de communication
- Réseaux sociaux

NON AU HARCÈLEMENT

ÉLÈVES, PARENTS, PROFESSIONNELS
APPELEZ LE

3020

Service & appel
gratuits

<http://www.nonauharcèlement.education.gouv.fr/>

L'IMPLICATION DES ELEVES DANS LA VIE DE L'ETABLISSEMENT

Délégués de classe

Délégués au Conseil de vie lycéenne

Maison Des Lycéens

Eco-Délégués

Représentants des élèves dans les instances de fonctionnement du lycée



**Lycéens, parents d'élèves
impliquez-vous dans la vie de votre école**

LES ACTIVITES PROPOSEES – PARTENAIRES



Une 1ère place pour l'équipe de Gym !
11 Apr 2018

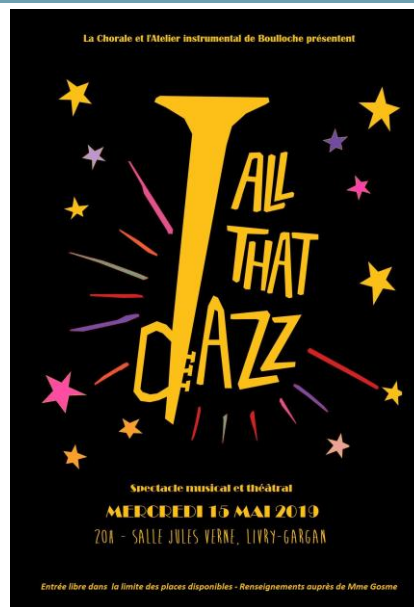


L'équipe de gym
Khadija Theou
championnat
championnats
à Clermont Fe
juges Ines et E

MDL

La Maison Des Lycéens

Une association gérée par les lycéens pour
les lycéens



Sorties et voyages
scolaires
Activités culturelles



**THÉÂTRE
LOUIS ARAGON**
Tremblay-en-France





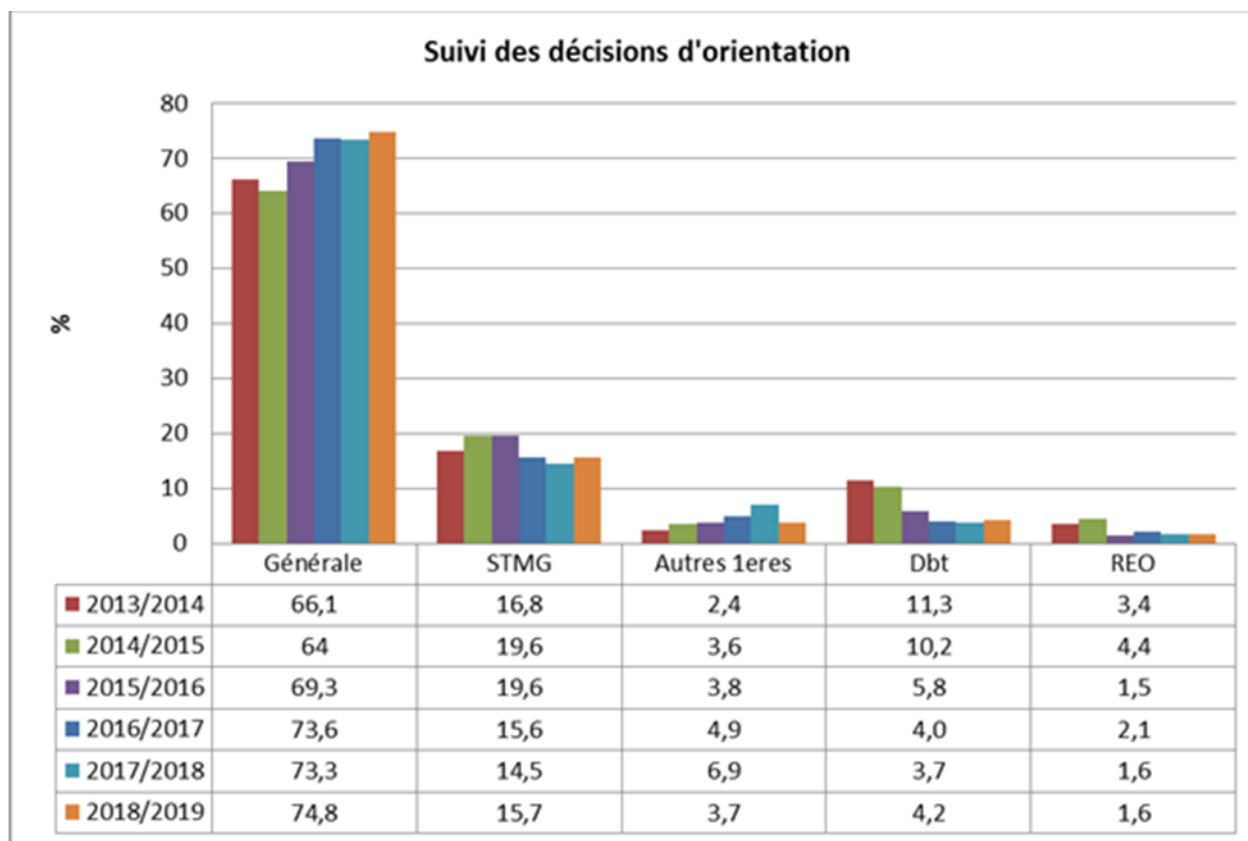
Données sur les résultats et l'orientation

Orientation		Séries générales				Séries technologiques		Lycée
		L	ES	S	Total gen	STMG	Total Techno	
2019	Taux de réussite	93,80	94,40	88,40	90,80	91,70	91,70	91,00
	% de mentions	62,50	44,40	52,60	51,20	33,3	33,3	48,2
2018	Taux de réussite	91,70	93,80	89,80	91,20	98,40	98,40	92,60
	% de mentions	58,30	51,90	49,00	51,10	50	50	50,9
2017	Taux de réussite	80,60	86,50	95,50	90,90	94,20	94,20	91,60
	% de mentions	36,00	48,10	59,50	53,60	63,1	63,1	55,6
2016	Taux de réussite	96,00	94,00	95,00	95,50	93,80	93,80	94,90
	% de mentions	52,20	68,90	64,90	63,80	58,3	58,3	59
2015	Taux de réussite	91,30	92,20	90,80	91,00	94,40	94,40	91,70
	% de mentions				47,00	46	46	46,7
2014	Taux de réussite	98,00	89,00	90,20	90,00	94,00	96,00	93,00
	% de mentions				51,00	44	44	50
2013	Taux de réussite	95,00	95,00	89,00	92,00	96,00	94,00	93,00
	% de mentions				54,00	20	20	47
2012	Taux de réussite	85,00	94,00	93,00	92,00	94,00	97,00	91,00
	% de mentions				46,00	21	21	40
2011	Taux de réussite	79,00	98,00	89,00	91,00	97,00	97,00	92,00
	% de mentions				50,00	30	30	46
2010	Taux de réussite	90,00	99,00	95,00	95,00	100,00	100,00	96,00
	% de mentions				52,00	35	35	49
2009	Taux de réussite	88,00	85,00	92,00	89,00	94,00	94,00	89,00
	% de mentions				50,00	17	17	43
2008	Taux de réussite	86,00	88,00	96,00	93,00	91,00	91,00	93,00
	% de mentions				46,00	26	26	42



SECONDE : Orientation fin de seconde

Orientation fin de seconde





Réforme du lycée et du baccalauréat

POUR L'ÉCOLE DE LA CONFIANCE

RÉUNION D'INFORMATION
DES PARENTS D'ÉLÈVES DE 2^{DE} :

BACCALAURÉAT 2021

Voies générale et technologique

MINISTÈRE DE L'ÉDUCATION NATIONALE

Rentrée 2018

Un baccalauréat **remusclé** pour valoriser le travail continu et mener vers la **réussite dans l'enseignement supérieur**

Un lycée qui offre **plus d'accompagnement et plus de choix**



Réforme du lycée et du baccalauréat

Seconde :

- **Nouvelle organisation des enseignements** (10 disciplines dont SES et Sciences numériques et technologie). Nouveaux programmes.
- Un **test numérique** de positionnement en début d'année (16 au 30 septembre) pour permettre aux élèves de savoir où il en est en français et en mathématiques.
- Un **accompagnement personnalisé** tout au long de l'année centré sur la maîtrise de l'expression écrite et orale (français) et une **aide à l'orientation** pour accompagner vers la classe de première.

Première

- **Disparition des filières générales – Réorganisation des filières technologiques.**
- **Tronc commun plus trois spécialités choisies librement par les élèves en 1ere G.** Nouveaux programmes.
- Un **accompagnement personnalisé** concentré sur la maîtrise de l'expression écrite et orale (français) et une **aide à l'orientation renforcée** pour accompagner vers l'enseignement supérieur.
- **Mise en place des modalités d'évaluation pour le nouveau baccalauréat avec le contrôle continu. (Baccalauréat 2021: 60% épreuves finales – 40% contrôle continu)**



La classe de seconde

La classe de seconde est l'année qui **conduit les élèves au cycle terminal des lycées d'enseignement général et technologique** menant au **baccalauréat général ou technologique**. Elle est conçue pour permettre aux élèves de **consolider leur maîtrise du socle commun de connaissances, de compétences et de culture** afin de réussir la transition du collège au lycée.

Elle les prépare à déterminer leur **choix d'un parcours au sein du cycle terminal** jusqu'au baccalauréat général ou technologique dans **l'objectif d'une poursuite d'études supérieures réussie** et, au-delà, de leur insertion professionnelle.

La seconde une étape importante vers **l'autonomisation d'élèves amenés à poursuivre à l'issue du baccalauréat des études supérieures le plus souvent sélectives**.



La classe de seconde

Enseignements obligatoires

Français (4 heures)
Histoire Géographie (3 heures)
EMC (0 heure 30)
Langue vivante A (3 heures)
Langue vivante B (2 heures 30)
Mathématiques (4 heures)
Physique-Chimie (3 heures)
Sciences et Vie de la Terre (1 heure 30)
Sciences numériques et technologie (1 heure 30)
Education Physique et sportive (2 heures)

LVA: **Anglais/Allemand**

LVB: **Anglais/Allemand/Espagnol/Italien**

Accompagnement

Accompagnement personnalisé
(selon besoin des élèves)

Accompagnement au choix de l'orientation
(54h à titre indicatif – Toutes activités confondues)

Vie de classe

Enseignements facultatifs

Sous réserve d'effectifs suffisants

Langues et cultures de l'antiquité
Latin ou Grec (3 heures)

Enseignements artistiques
Musique

Langues vivante C. Italien (3 heures)



SCOLARITE SECONDE : Organisation de l'année et dates à retenir pour les parents

- **Accueil.** Réunion parents-direction. 14 septembre 2019.
- Réunion avec le professeur principal (11/10) – Jour de l'élection des parents au CA.
- **1ère période de l'orientation.** Carrefour des formations et des carrières: samedi 7 décembre 2019.
- **Conseils de classe du 1^{er} trimestre** : du 02/12 au 14/12/2019
- Remise des bulletins: Mardi 17/12/2019
- **Réunion d'information sur l'orientation et l'affectation post-2^{nde}** Choix des spécialités. –Poursuites d'études – Conseils... 25 janvier 2020.
- **2^{ème} période de l'orientation.** Stage d'observation en entreprise: du 03/02 au 08/02/2020
- Conseils de classe du 2^{ème} trimestre : du 05 au 20 mars 2019. **Début des procédures d'orientation** par le biais d'une fiche de dialogue.
- Remise des bulletins: Semaine du 23 mars 2019.
- Conseils de classe du 3^{ème} trimestre. **Fin des procédures d'orientation.** Le chef d'établissement valide le passage en 1^{ère} générale ou technologique. Choix définitifs des spécialités par les familles.



- LES INSTANCES DE FONCTIONNEMENT DU LYCEE
- PARTICIPATION DES PARENTS



LES INSTANCES

Conseil d'administration

Assemblée délibérative présidée par le chef d'établissement et composée de 30 membres :

- 1/3 de représentants des collectivités territoriales, de l'administration de l'établissement et de personnalités qualifiées (membres de droit)
- 1/3 de représentants des personnels (membres élus)
- 1/3 de représentants des usagers (élèves et parents d'élèves /membres élus) (5/5)



LES INSTANCES

Conseil d'administration

Le conseil d'administration adopte le projet d'établissement, le budget et le règlement intérieur. Il donne son accord sur le programme de l'association sportive, sur les principes du dialogue avec les parents d'élèves. Il délibère sur les questions relatives à l'hygiène, la santé et la sécurité. Il donne son avis sur les principes de choix des outils pédagogiques, sur la création d'options et de sections etc.



LES INSTANCES

- Le conseil d'administration
- La commission permanente
- Le conseil de discipline
- Le conseil de discipline
- La commission hygiène et sécurité
- Le comité d'éducation à la santé et citoyenneté
- Le conseil des délégués pour la vie lycéenne

- Commission fonds social, Commission repas...
- Conseils de classe

LES ELECTIONS

Les élections de vos représentants auront lieu le

Vendredi 11 octobre 2019



ÉLECTION DES REPRÉSENTANTS DES PARENTS D'ÉLÈVES



LE CALENDRIER DES OPERATIONS ELECTORALES

Objet		Dates et délais
Réunion préalable à l'élection	Dans les 15 jours qui suivent la rentrée	
Etablissement de la liste électorale	Vingt jours avant l'élection	Vendredi 20 septembre 2019 minuit
Dépôt des candidatures	Dix jours francs avant la date du scrutin	Lundi 30 septembre 2019 minuit
Mise sous pli		Samedi 28 septembre 2019
Date limite pour remplacer un candidat qui se serait désisté	Huit jours francs avant l'ouverture du scrutin	Mercredi 02 octobre 2019 minuit
Remise ou envoi du matériel de vote aux parents	Six jours avant la date du scrutin	Vendredi 04 octobre 2019
Date du scrutin		Vendredi 11 octobre 2019 16h00 à 20h00
Contestations sur la validité des opérations électorales	5 jours ouvrables à compter de la proclamation des résultats	



L'ELECTION

Peuvent déposer des listes de candidats
(Date limite de dépôt : lundi 30 septembre 2019)

- Les fédérations, unions ou associations de parents d'élèves
- Des parents d'élèves indépendants (sous réserve que leur liste comporte au moins 2 noms)



LES ASSOCIATIONS DE PARENTS D'ELEVES



FCPE : (Fédération des conseils de parents d'élèves)

Responsable de l'équipe
FCPE
Boulloche :
Mme Bouy-Sahali

Contact :
fcpe.boulloche@laposte.net



APPE Livry-Gargan

Association Autonome de
Parents d'Elèves de Livry-
Gargan, affiliée à l'UNAAPE
(Union Nationale des
Associations Autonomes de
Parents d'Elèves)
Responsable de l'équipe AAPE
Boulloche :
Madame Massin
Contact:
unaape.boulloche@gmail.com

**PARENTS INDEPENDANTS
DE BOULLOCHE**

PIB

**PIB. Parents indépendants
de Boulloche**

Groupement de parents
d'élèves indépendants.
Présidente:

Mme Yamina DREAN
Contact:

pi.boulloche@gmail.com